



TRANSPLAN BUAH PINGGANG / GINJAL

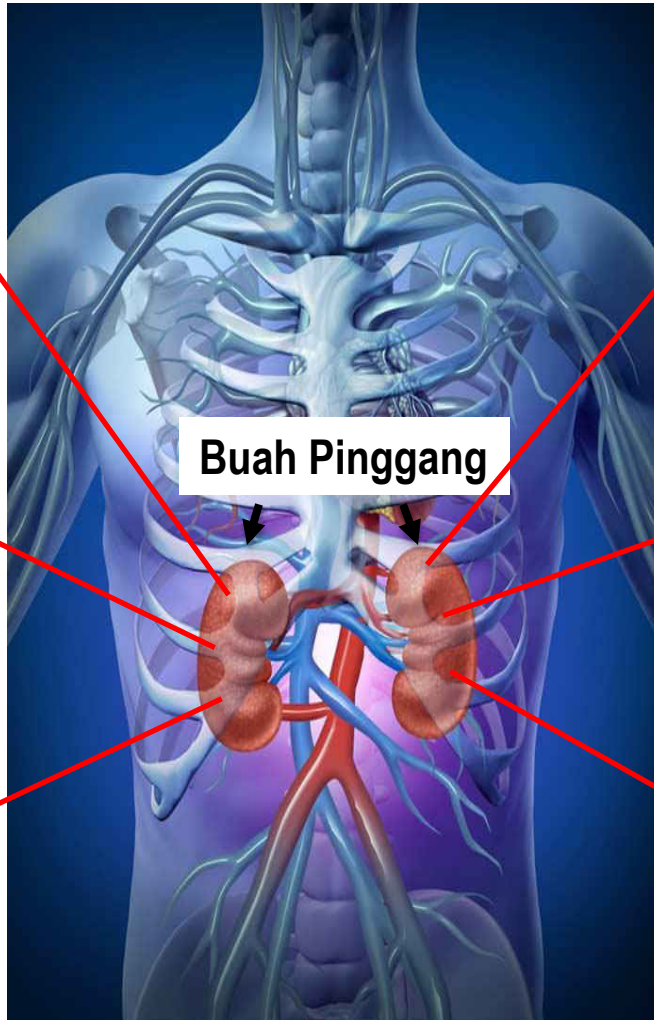
www.nkf.org.my

FUNGSI BUAH PINGGANG

Menapis darah supaya bahan perkumuhan boleh dibuang melalui air kencing

Mengimbangi cecair dalam badan

Mengawal keseimbangan asid dan bes (alkali) dalam darah



Mengawal tekanan darah

Meransang peningkatan pembentukan sel-sel darah merah

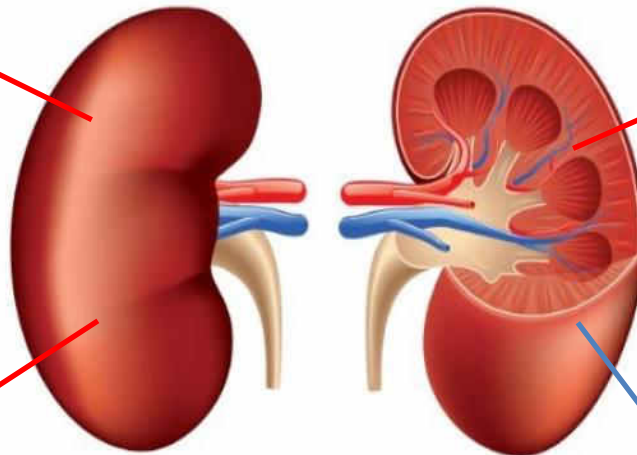
Menghasilkan bentuk aktif bagi vitamin D untuk meningkatkan penyerapan kalsium

PENYAKIT BUAH PINGGANG KRONIK

Satu keadaan di mana kemampuan buah pinggang untuk berfungsi telah berkurang

Penyakit yang **tidak dapat dipulihkan**

Penyakit buah pinggang kronik boleh menyebabkan **kegagalan buah pinggang**



Kebanyakan orang **tidak menyedari** bahawa mereka mempunyai masalah buah pinggang

Jika dapat dikesan pada peringkat awal, penyakit buah pinggang kronik boleh dikawal daripada menjadi lebih teruk

TANDA-TANDA PENYAKIT BUAH PINGGANG

PENGUMPULAN BAHAN BUANGAN

- Gatal kulit
- Kurang selera makan

PENGUMPULAN BENDALIR

- Masalah bengkak kaki & mata
- Kesukaran bernafas

PARAS HORMON YANG TIDAK SEIMBANG

- Tulang rapuh
- Kekurangan sel darah merah, hingga menyebabkan keletihan (Anemia)
- Tekanan darah yang tidak terkawal

FAKTOR-FAKTOR PENYAKIT BUAH PINGGANG

2 SEBAB UTAMA PENYAKIT BUAH PINGGANG

Buah
Pinggang
Polisistik

Penyakit
Batu Karang

Obesiti

DIABETES

Umur lebih
dari 65 tahun

Sejarah
Keluarga

Jangkitan
Saluran
Kencing

Lupus

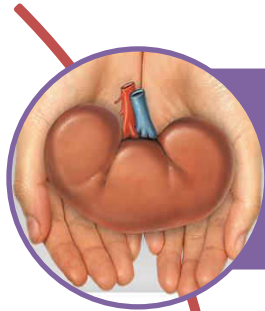
**TEKANAN
DARAH
TINGGI**

Berat lahir
yang ringan

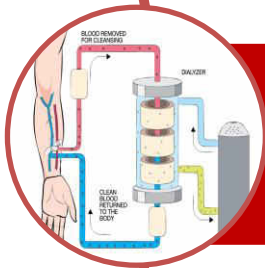
Penggunaan
ubat penahan
sakit (NSAID)
untuk tempoh
yang panjang

Keradangan
Glomerulus

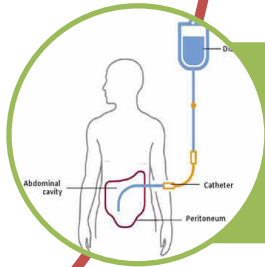
RAWATAN KEGAGALAN BUAH PINGGANG



TRANSPLAN BUAH PINGGANG

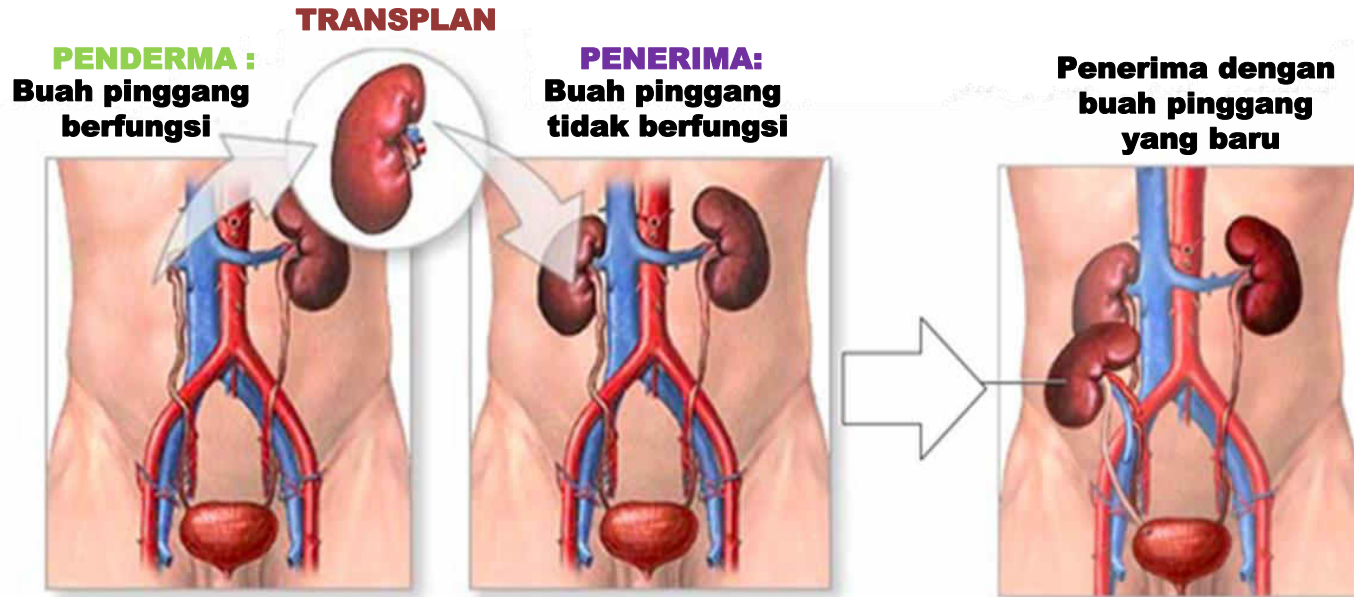


HEAMODIALISIS



DIALISIS PERITONEAL

PENDERMAAN BUAH PINGGANG



TRANSPLANTASI / TRANSPLAN ORGAN

adalah menggantikan organ yang telah gagal (tidak berfungsi) dengan organ yang didermakan bagi tujuan rawatan dan menyelamatkan nyawa



PENDERMAAN ORGAN adalah proses pembedahan bagi menggantikan organ di dalam tubuh seseorang untuk tujuan pemindahan



Pemindahan buah pinggang yang berjaya dapat meningkatkan kualiti kehidupan penerima serta membolehkan dua lagi pesakit kegagalan buah pinggang untuk memulakan rawatan dialisis

PENDERMAAN BUAH PINGGANG

KEBAIKAN

- Pesakit tidak perlu lagi menjalani rawatan dialisis
- Kadar pengambilan makanan dan cecair yang tidak terlalu ketat seperti pesakit dialisis
- Seperti memiliki buah pinggang sendiri
- Kualiti hidup yang lebih baik

KEBURUKAN

- Perlu menunggu untuk mendapatkan padanan yang sesuai
- Risiko yang berkaitan dengan pembedahan besar
- Risiko penolakan – Transplan mungkin tidak dapat bertahan sepanjang hayat
- Ubat anti-penolakan perlu diambil setiap hari, yang mungkin menyebabkan kesan sampingan

PENJAGAAN SELEPAS TRANSPLAN BUAH PINGGANG

Sistem pertahanan badan ditugaskan untuk mengelak daripada penyakit dengan mengenali dan menentang sel-sel penceroboh asing seperti bakteria. Tetapi sistem pertahanan ini juga akan mengenalpasti buah pinggang yang baru sebagai satu benda asing.

Untuk mengelakkan badan daripada menolak buah pinggang baru ini, anda perlu mengambil ubat yang akan menyekat serta mengurangkan tindakbalas sistem pertahanan badan.

Anda mungkin perlu mengambil sekurang-kurangnya dua jenis atau lebih ubat imunosupresi serta ubatan lain bagi merawat masalah kesihatan yang lain.

KESAN SAMPINGAN

IMUNOSUPRESI (*IMMUNOSUPPRESSANT*)

Melemahkan sistem pertahanan badan yang boleh mengakibatkan jangkitan, terutamanya pada bulan yang pertama selepas transplan.

Penggunaan imunosupresan untuk jangka masa panjang boleh meningkatkan risiko anda untuk menghadapi beberapa jenis kanser

Beberapa jenis ubatan ini mungkin boleh menyukarkan kawalan penyakit kencing manis, darah tinggi dan penyakit tulang, namun ianya boleh diatasi.

JENIS-JENIS PENDERMAAN BUAH PINGGANG

PENDERMA HIDUP
ADA PERTALIAN DARAH



Ahli keluarga

PENDERMA HIDUP
TIADA PERTALIAN DARAH



Suami/Isteri/Sahabat

**PENDERMA
KADAVERIK**



**Penderma yang telah
meninggal dunia**